



TREKHAKEN - ATTELAGES

n.v. G. DECONINCK
 Molenwegel, 21
 8790 Waregem - België
 ☎ 056 / 60 42 12 (5 l.)

TREKHAAK N°: 379

voor: IVECO 35-10 (gesloten) '93-

SAMENSTELLING:

- 1 trekhaak
- 1 bolhouder - zweestuk
- 1 bol Ø 50 compleet } 50T } (*)
- 2 moeren met bouten M 16-50 } (*)
- 4 moeren met bouten M10-35 (A)
- 10 moeren met bouten M10-30 (B-C)
- 2 monteerstukken-f
- 14 borgrondfels 10mm (A-B-C)
- 2 borgrondfels 16mm (*)
- 4 rondsels 40-12-4 (A)

MONTAGEHANDLEIDING.

1. Reservewiel wegnemen. Draagstoel reservewiel 8cm naar voor brengen met behulp van de monteerstukken-f.
 2. Aan beide kanten achteraan de twee bouten uitschroeven die chassis en koetswerk met elkaar verbinden.
 3. Trekhaak plaatsen met A tegen buitenkanten chassis passend op de in punt 2. vermelde vrijgekomen gaten. De punten B komen tegen onderkant chassis op voorziene boringen. Alle bouten met rondsels plaatsen. * monteren en alles degelijk vastschroeven.
- NB. De opspanschroeven geschikt voor ophanging reservewiel aan voorkant in boring haken. Tot hiertoe was dit op de zijkant.

ATTELAGE N°: 379

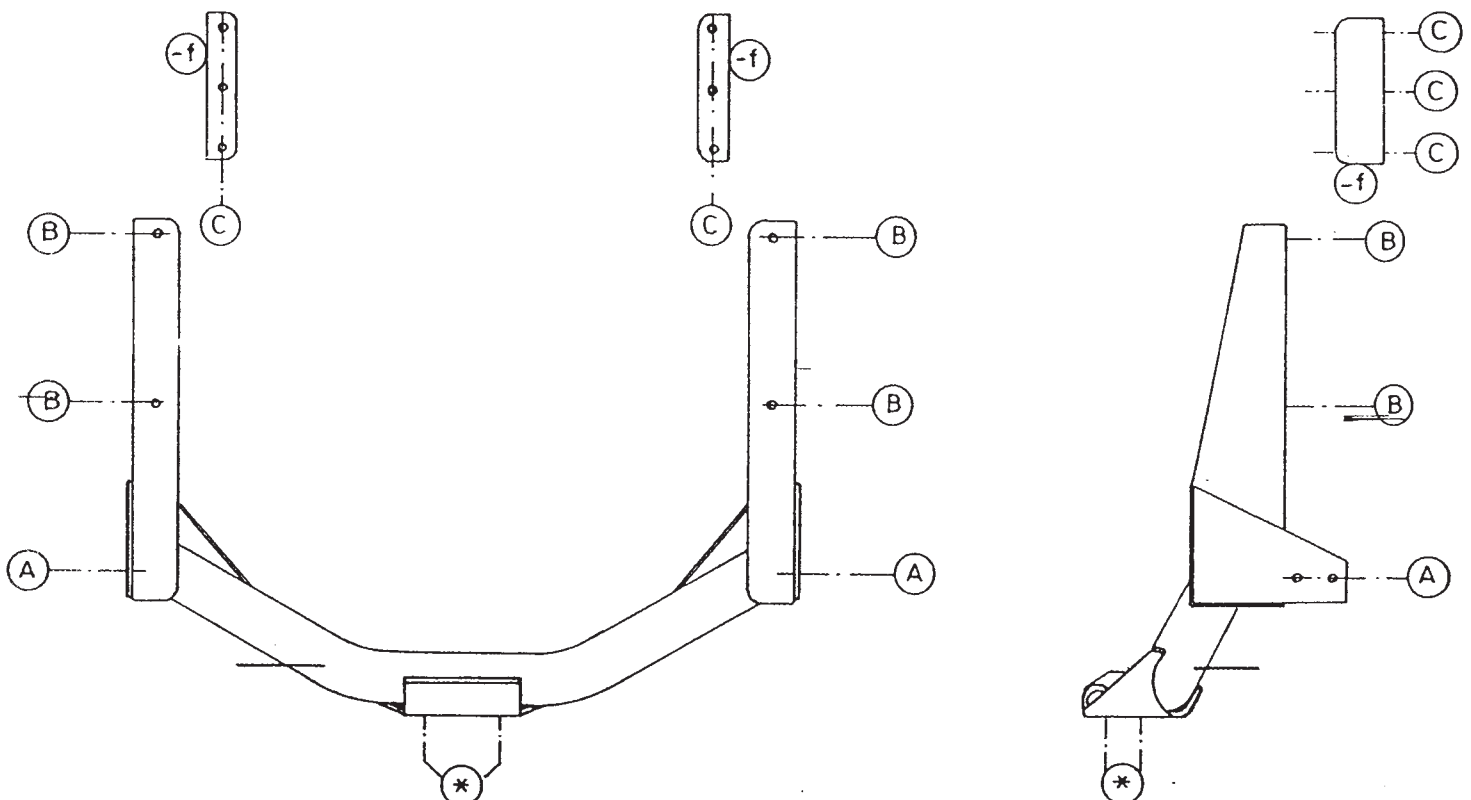
pour: IVECO 35-10 (Tôlé) '93-

COMPOSITION:

- 1 Attelage
- 1 Equerre porte-boule
- 1 Boule Ø 50 complète } 50T } (*)
- 2 Ecrous avec boulons M 16-50 } (*)
- 4 Ecrous avec boulons M10-35 (A)
- 10 Ecrous avec boulons M10-30 (B-C)
- 2 Pièces de montage-f
- 14 Rondelles de sécurité 10mm (A-B-C)
- 2 Rondelles de sécurité 16mm (*)
- 4 rondelles 40-12-4 (A)

MANUEL DE MONTAGE

1. Enlever la roue de rechange. Déplacer l'armature de la roue de rechange vers l'avant 8cm à l'aide des pièces de montage-f.
 2. Dévisser les deux boulons qui raccordent le châssis et la carrosserie à chaque côté arrière.
 3. Placer l'attelage avec A contre les extérieurs sur les trous libérés mentionné en 2. Les points B contre le dessous du châssis sur les forages prévus. Placer tous les boulons avec rondelles. Monter le * et bien serrer l'ensemble.
- NB. Accrocher les vises de serrage pour la suspension de la roue de rechange au devant dans le forage. Avant c'était à côté.



N.B. (*) standaard ultrusting (kunnen vervangen worden door originele aanpasstukken).
 équipements standard (peuvent être remplacer par des pièces d'adaptation d'origine)